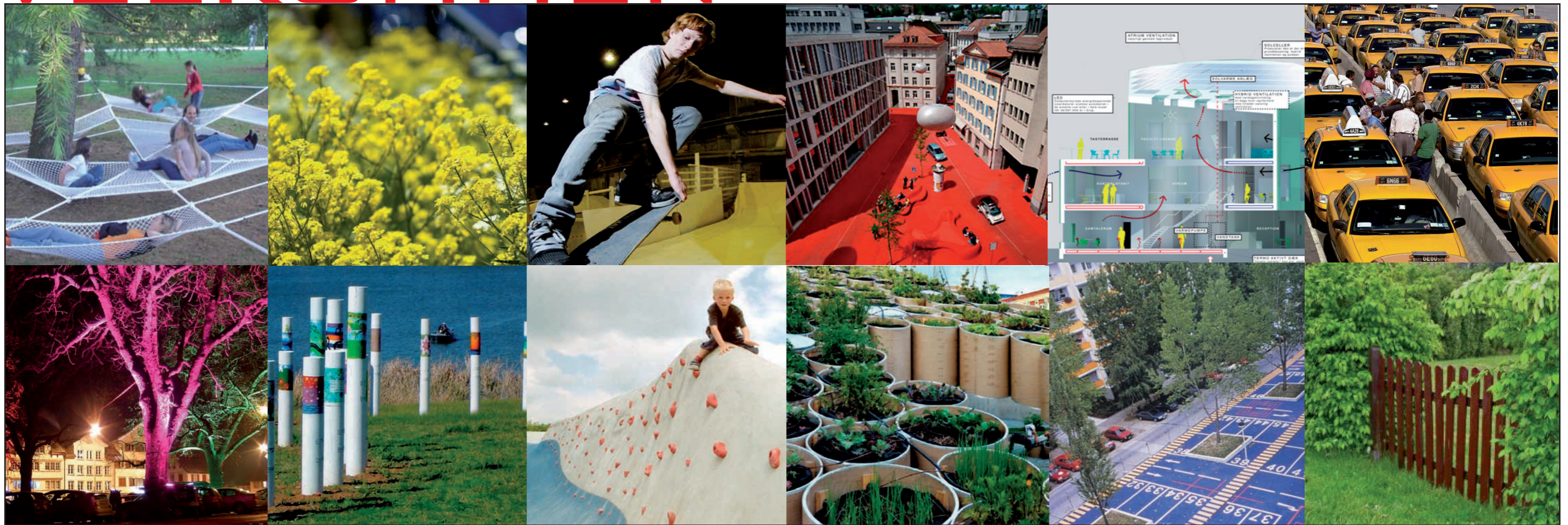


VELKOMMEN



DAGSORDEN

1. INTRODUKTION TIL HVAD DET VIL SIGE AT ARBEJDE MED FREMTIDSSIKRING.
2. GRUPPEARBEJDE MED FREMTIDSVÆRKSTEDET.
3. PRÆSENTATION AF OMRÅDET MED FOKUS PÅ MULIGHEDER I UDEAREALER OG FÆLLESAREALER.
4. GRUPPEARBEJDE MED PRIORITERING OG KONKRETISERING AF ØNSKER TIL UDEAREALER OG FÆLLESAREALER.

FREMTIDSVÆRKSTEDET

VISIONER FOR FREMTIDENS BOLIGER I AFD. 16

- MATCHER DE BOLIGER VI HAR I DAG FREMTIDENS IDEALER?
- HVEM VIL BLIVE FREMTIDENS LEJERE I AFD. 16?
- HVILKE MULIGHEDER OG POTENTIALER KAN VI SE I AFDELINGEN
- KRAV TIL KØKKEN OG BAD HAR ÆNDRET SIG
- FAMILIEMØNSTRE HAR ÆNDRET SIG
- DEN OMKRINGLIGGENDE BY HAR ÆNDRET SIG

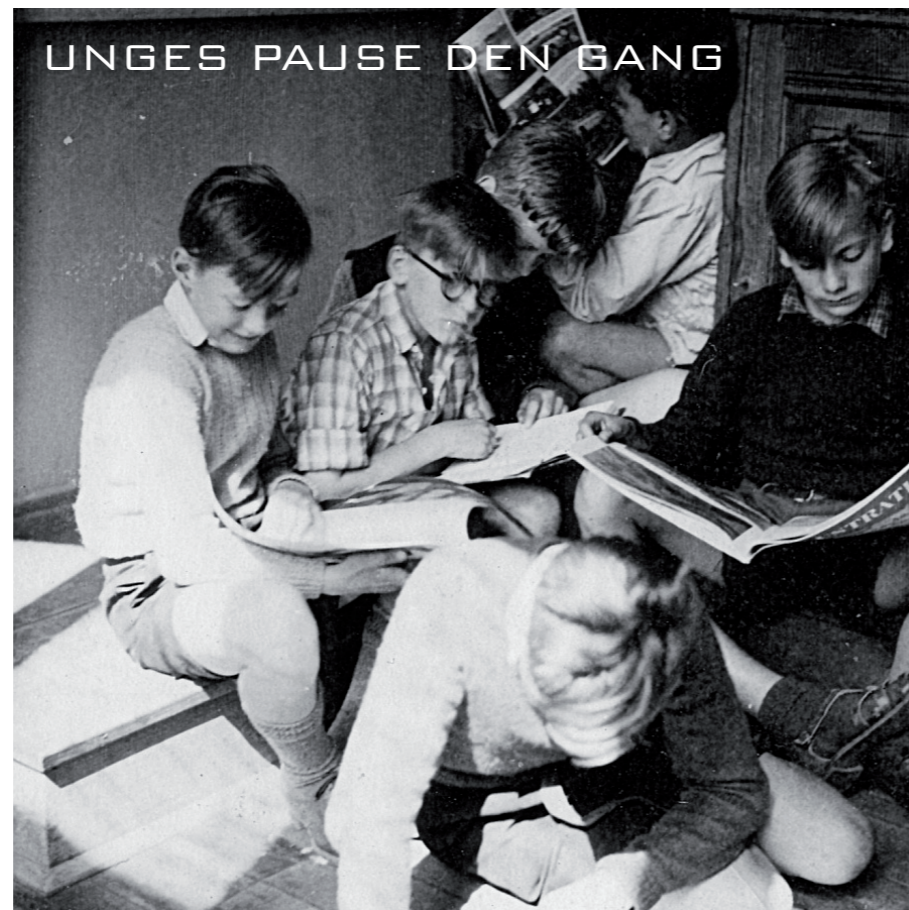




FAMILIEMØNSTRET DEN GANG



FAMILIEMØNSTRET I DAG





HELHEDSPLAN

FÆLLESBO, HERNING - AFD. 016



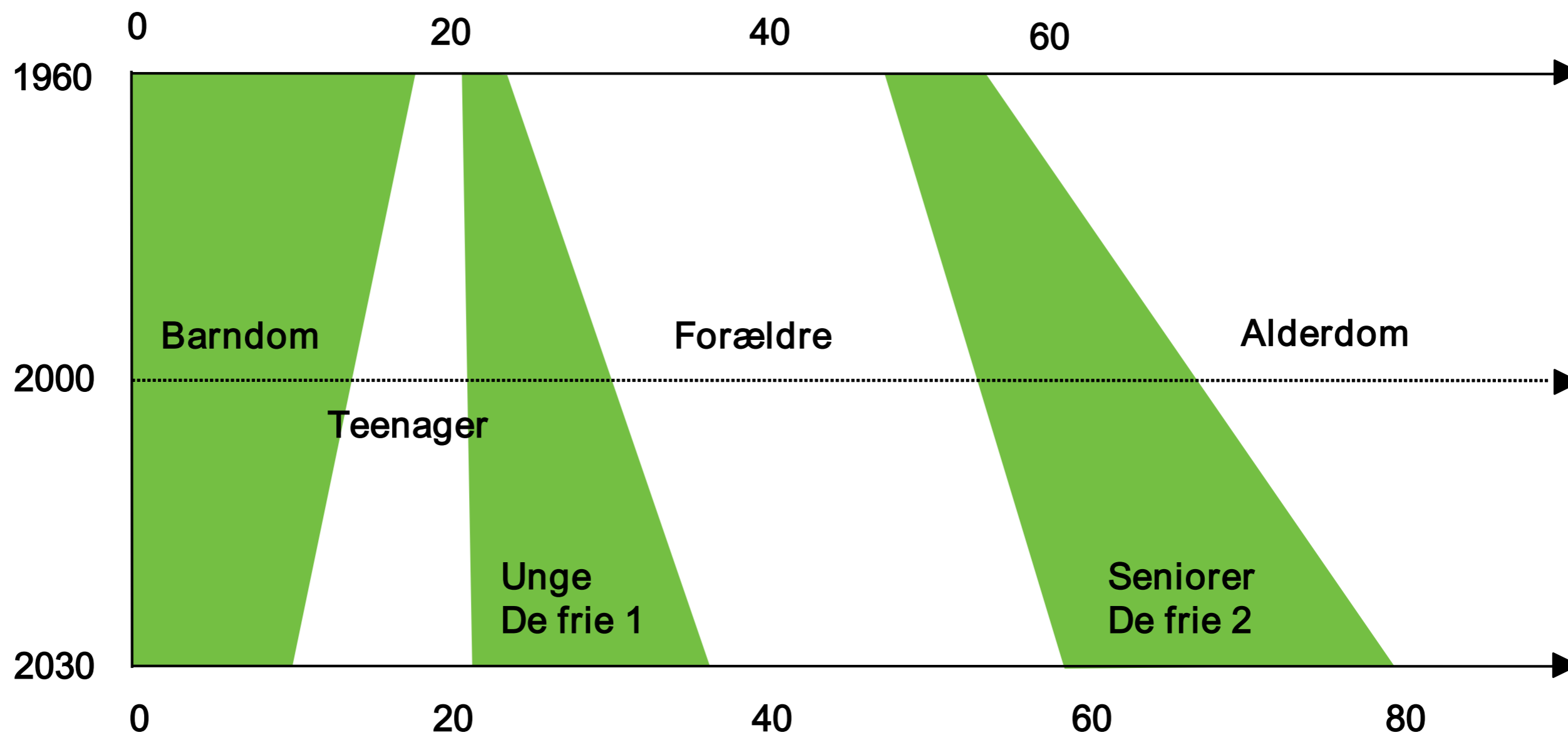


HELHEDSPLAN

FÆLLESBO, HERNING - AFD. 016



DE NYE GENERATIONER



FREMTIDSVÆRKSTEDET

- BARNDOM
- TEENAGER
- UNG - DE FRIE 1
- FORÆLDRE
- SENIORER
- ALDERDOM

FREMTIDSVÆRKSTEDET

- HVAD ER STATUS FOR AFD. 16?
- HVILKE BEBOERGRUPPER VIL VI GERNE TILTRÆKKE?
- HVILKE KRAV STILLER DET TIL BOLIGERNE OG DERES INDRETNING?
- HVILKE BOLIGSOCIALE FORHOLD SKAL VI HAVE FOKUS PÅ?
- GIV AFDELINGEN POINT!

Skema 1 - De fysiske forhold inde i boligen

Bedøm hvert emne i forhold til den enkelte beboergruppe. Giv point fra 1 til 5, hvor 5 er bedst.

	Teenagere/ De uafhængige	Unge/De frie I	Familien		De frie II	Alderdom
	Udeboende Unge, 15 - 21 år	Singler/par uden børn 21 til 32 år	1 forældre med barn	2 forældre med barn/børn	Seniorer, singler/ par uden børn 55 til 74 år	Ældre over 80 Bevægelses- besværede
Er boligernes nuværende størrelse tilfredsstillende for:						
Er boligernes indretning/planløsning tilfredsstillende for :						
Er køkkenforholdene gode hvis man er:						
Er bade/WC forhold gode hvis man er:						
Er boligens installationer (IT/TV/TLF) tilfredsstillende for:						
Er adgangsforholdene til boligen gode hvis man er:						
TOTAL						

Skema 2 - De fysiske forhold uden for boligen

Bedøm hvert emne i forhold til den enkelte beboergruppe. Giv point fra 1 til 5, hvor 5 er bedst.

	Teenagere/ De uafhængige Udeboende Unge, 15 - 21 år	Unge/De frie I Singler/par uden børn 21 til 32 år	Familien		De frie II Seniorer, singler/ par uden børn 55 til 74 år	Alderdom Ældre over 80 Bevægelses- besværede
			1 forældre med barn	2 forældre med barn/børn		
Lever parkeringsmulighederne for personbiler op til forventningerne for:						
Er bebyggelsens vaskefaciliteter gode hvis man er:						
Er bebyggelsens fælles indendørs faciliteter, som fx beboerhus gode hvis man er:						
Vil de grønne områder og legeplads være tilfredsstillende hvis man er:						
TOTAL						

Skema 3 - Boligafdelingens sociale forhold

Bedøm hvert emne for afdelingen som helhed.

	Sæt 1 kryds pr. spørgsmål. Skriv point i det grønne felt, og regn totalscoren sammen til sidst					Total
Vurder beboernes generelle tilfredshed med at bo i afdelingen	Meget tilfreds (5 point)	Tilfreds (4 point)	Hverken eller (3 point)	Utilfreds (2 point)	Meget utilfreds (1 point)	
Er beboersammensætningen (uddannelse/alder/ etnisk baggrund/ osv.) i afdelingen varieret?	Meget varieret (5 point)	Variert (4 point)	Hverken eller (3 point)	Lidt varieret (2 point)	Slet ikke varieret (1 point)	
Kommer de nuværende beboere godt ud af det med hinanden?	Ja, i høj grad (5 point)	Ja, i nogen grad (4 point)	Hverken eller (3 point)	Nej, kun i mindre grad (2 point)	Nej, slet ikke (1 point)	
Vurder om beboerne oplever lidt eller meget kriminalitet i boligområdet?	Virkelig lidt (5 point)	Lidt (4 point)	Hverken eller (3 point)	Meget (2 point)	Virkelig meget (1 point)	
Hvordan fungerer beboerdemokratiet i afdelingen?	Meget godt (5 point)	Godt (4 point)	Hverken eller (3 point)	Dårligt (2 point)	Meget dårligt (1 point)	
Hvor ofte tager beboere initiativ til at iværksætte aktiviteter i afdelingen eller boligområdet?	Meget ofte (5 point)	Ofte (4 point)	Hverken eller (3 point)	Sjældent (2 point)	Meget sjældent (1 point)	
						Totalsum

Skema 4 - Boligafdelingens konkurrenceevne og attraktionsværdi

Bedøm hvert emne i forhold til den enkelte beboergruppe. Giv point fra 1 til 5, hvor 5 er bedst.

	Teenagere/ De uafhængige	Unge/De frie I	Familien		De frie II	Alderdom
	Udeboende Unge, 15 - 21 år	Singler/par uden børn 21 til 32 år	1 forældre med barn	2 forældre med barn/børn	Seniorer, singler/ par uden børn 55 til 74 år	Ældre over 80 Bevægelses- besværede
Vil nærområdet vurderes som attraktivt hvis man er: (1= ikke attraktivt / 5 = meget attraktiv)						
Vil afdelingen vurderes som attraktiv hvis man er: (1= ikke attraktivt / 5 = meget attraktiv)						
Vurder om der er sammenhæng mellem husleje og kvalitet i boligen, hvis man er: (1 = ingen sammenhæng / 5= god sammenhæng)						
Hvilken af følgende huslejestigninger ville beboergrupperne kunne acceptere, hvis afdelingen blev tilsvarende bedre? (1 = ingen stigning, 2 = 0 - 10%, 3 = 10 - 20%, 4 = 20 - 50%, 5 = over 50%)						
Vurder beboergruppernes mulighed for at finde en tilsvarende eller bedre bolig i nærområdet: (1 = stor mulighed / 5 = ingen mulighed)						
Vurder om den offentlige transport muligheder opfylder forventningerne for: (1 = meget ringe transportmulighed / 5 = meget god transportmulighed)						
Er nærheden til faciliteter som institutioner, foreninger/klubber, posthus, indkøb, etc. tilfredsstillende hvis man er: (1 = faciliteter for langt væk / 5 = faciliteter meget tæt ved)						
TOTAL						

SIDSTE MØDE - MULIGHEDER I UDEAREALER OG FÆLLESAREALER FOR AFD. 16.

1. SKAL DER ETABLERES EN KOBLING TIL MINDEPARKEN?
NEJ - INTET BEHOV FOR EN KLARERE KOBLING END DEN VI HAR I DAG.
2. SKAL DER ARBEJDES MED EN AFSKÆRMNING TIL ELLER NEDLÆGNING AF DE TRAFIKALE ÅRER I OMRÅDET?
NEJ - TIL AFSKÆRMNING MOD LYD.
JA - TIL EN FYSISK AFSKÆRMNING.
3. SKAL DER ETABLERES EN FYSISK KOBLING AFDELINGERNE IMELLEM?
NEJ. DOG SKAL DE FORHOLD DER RELATERER SIG TIL ETABLERING AF ET FÆLLESFORHOLD BEARBEJDES (MULTIUS OG LEG FOR STØRRE BØRN).
4. SKAL P-PLADSAREAL KUNNE BRUGES TIL ANDET FORMÅL?
NEJ - SIKKERHED OG OPHOLDSAREALER SKAL ADSKILLES.

5. SKAL LEGEPLADSER KUNNE ANVENDES AF ANDRE BRUGERE I OMRÅDET, HERUNDER DAGINSTITUTIONER OG SKOLER?

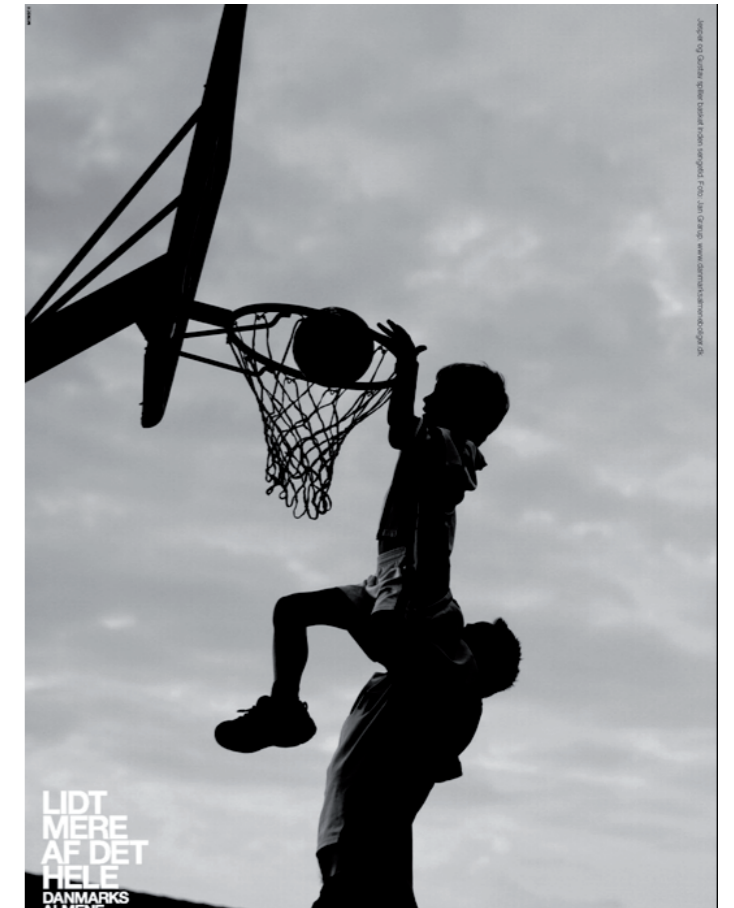
JA - ANDRE BORGERE I OMRÅDET MÅ GERNE BENYTTE AFDELINGENS LEGEPLADS. MEN DE SKAL FØRST OG FREMMEST HENVENDE SIG TIL AFDELINGEN. EN DELING AF LEGEPLADSER MED AFD. 19 - KUNNE VÆRE EN MULIGHED FOR DE STØRRE BØRN.

6. SKAL DER ETABLERES BEDRE OG MERE TRYGGE FORBINDELSER I OMRÅDET?

NEJ - ALLE FØLER SIG TRYGGE NÅR DE BEVÆGER SIG RUNDT I OMRÅDET.

7. SKAL DER ETABLERES ET MULTIHUS FOR DE TO AFDELINGER? SKAL DET PLACERES VED AFD. 19?

JA - AFD. 19 KOMMER MED OPLÆG TIL PLACERING.



SPILLEPLADE / VÆRDIER

1. VÆRDIBRIKKER – I SKAL PRIORITERE HVILKE VÆRDIER DER ER VIGTIGST FOR JER FRA 1 TIL 10.
2. SITUATIONSPLAN – SKAL BRUGES SOM ET ARBEJDSREDSKAB.

